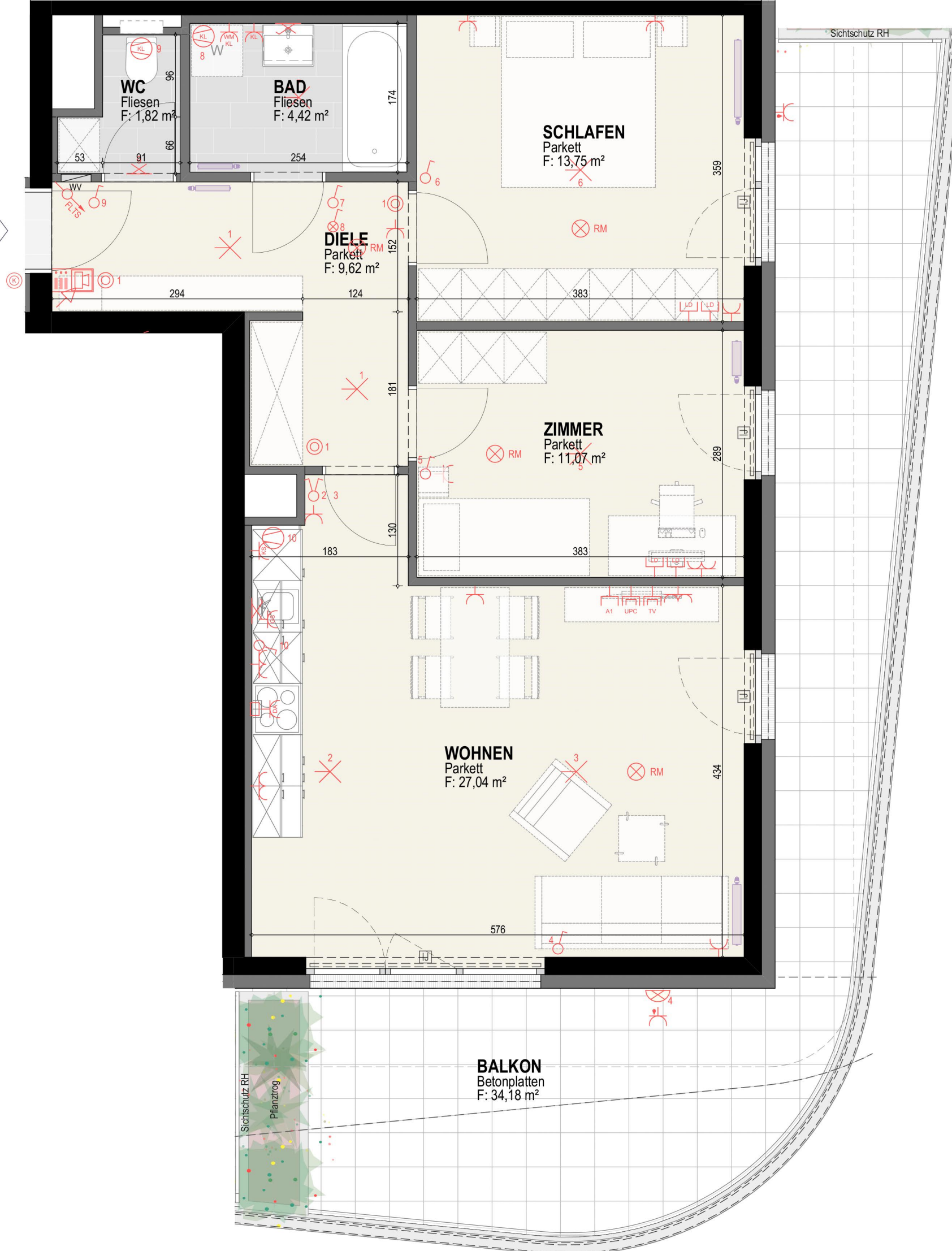


# GRUNDRISS 12-02

vorbehaltlich technischer und konstruktiver Änderungen



TOP 02



Unverbindliche Plankopie; Änderungen während der Bauausführung vorbehalten!  
 Strichliert dargestellte Einrichtungsgegenstände dienen nur der Veranschaulichung und werden nicht geliefert. Koten sind nicht für die Bestellung von Einbaumöbeln verwendbar - Naturmaße erforderlich! Alle Quadratmeter Angaben sind nach Rohbaumaßen berechnet. Die dargestellten Heizkörper sind als Symbol zu verstehen. Änderungen bezüglich der Größe und Lage vorbehalten.



**GREENCITY**  
LIVING

**HAUS 12**

Erdgeschoß

**TOP 02**

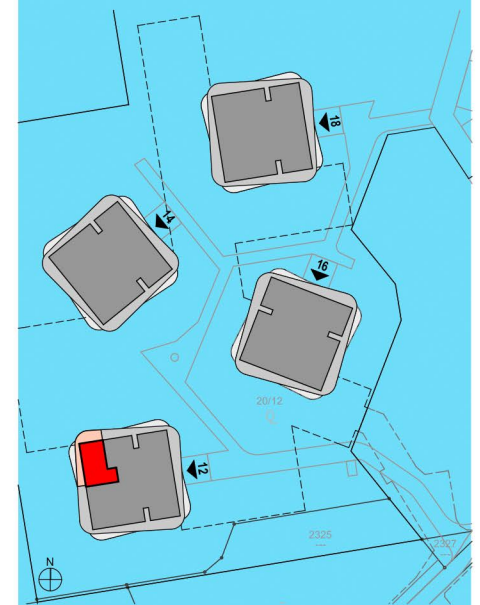
W-Nutzfl.: 67,72 m<sup>2</sup>

Balkon: 34,18 m<sup>2</sup>

Keller: 3,21 m<sup>2</sup>

**8054 GRAZ**

**OLGA-RUDEL-ZEYNEK-GASSE 12-18**



M 1:50  
0 1 2m

Stand: 12.02.2019