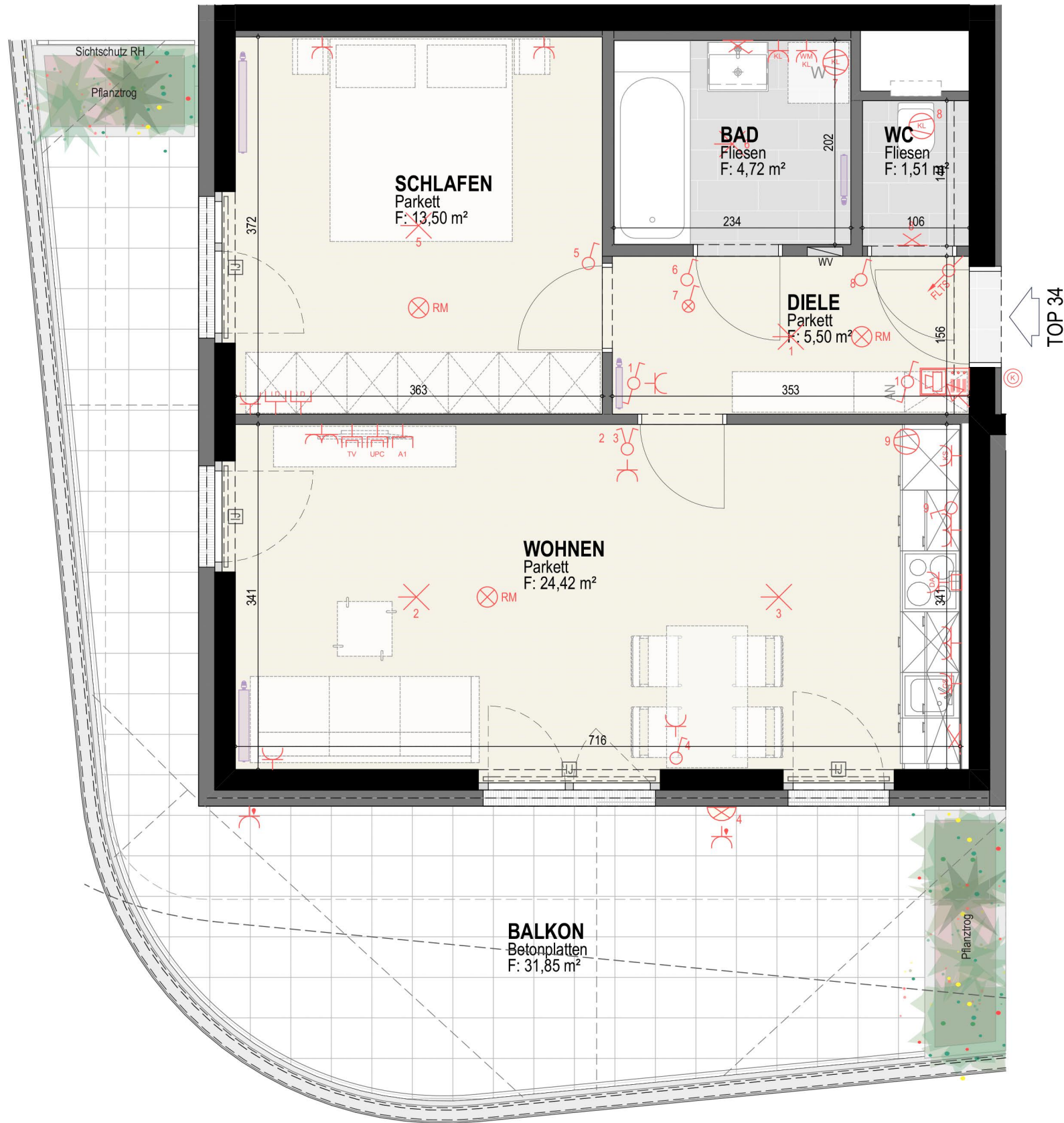


# GRUNDRISS 12-34

vorbehaltlich technischer und konstruktiver Änderungen



TOP 34



**GREENCITY**  
LIVING

**HAUS 12**

3.Obergeschoß

**TOP 34**

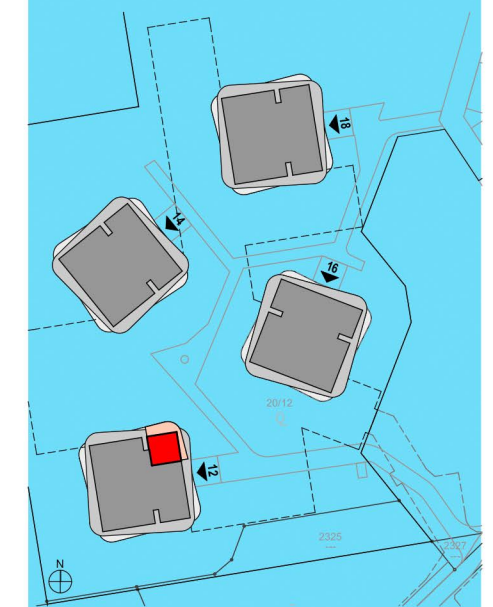
W-Nutzfl.: 49,65 m<sup>2</sup>

Balkon: 31,85 m<sup>2</sup>

Keller: 3,97 m<sup>2</sup>

8054 GRAZ

OLGA-RUDEL-ZEYNEK-GASSE 12-18



M 1:50  
0 1 2m

Stand: 12.02.2019

Unverbindliche Plankopie; Änderungen während der Bauausführung vorbehalten!  
Strichliert dargestellte Einrichtungsgegenstände dienen nur der Veranschaulichung und werden nicht geliefert. Koten sind nicht für die Bestellung von Einbaumöbeln verwendbar - Naturmaße erforderlich! Alle Quadratmeter Angaben sind nach Rohbaumaßen berechnet. Die dargestellten Heizkörper sind als Symbol zu verstehen. Änderungen bezüglich der Größe und Lage vorbehalten.