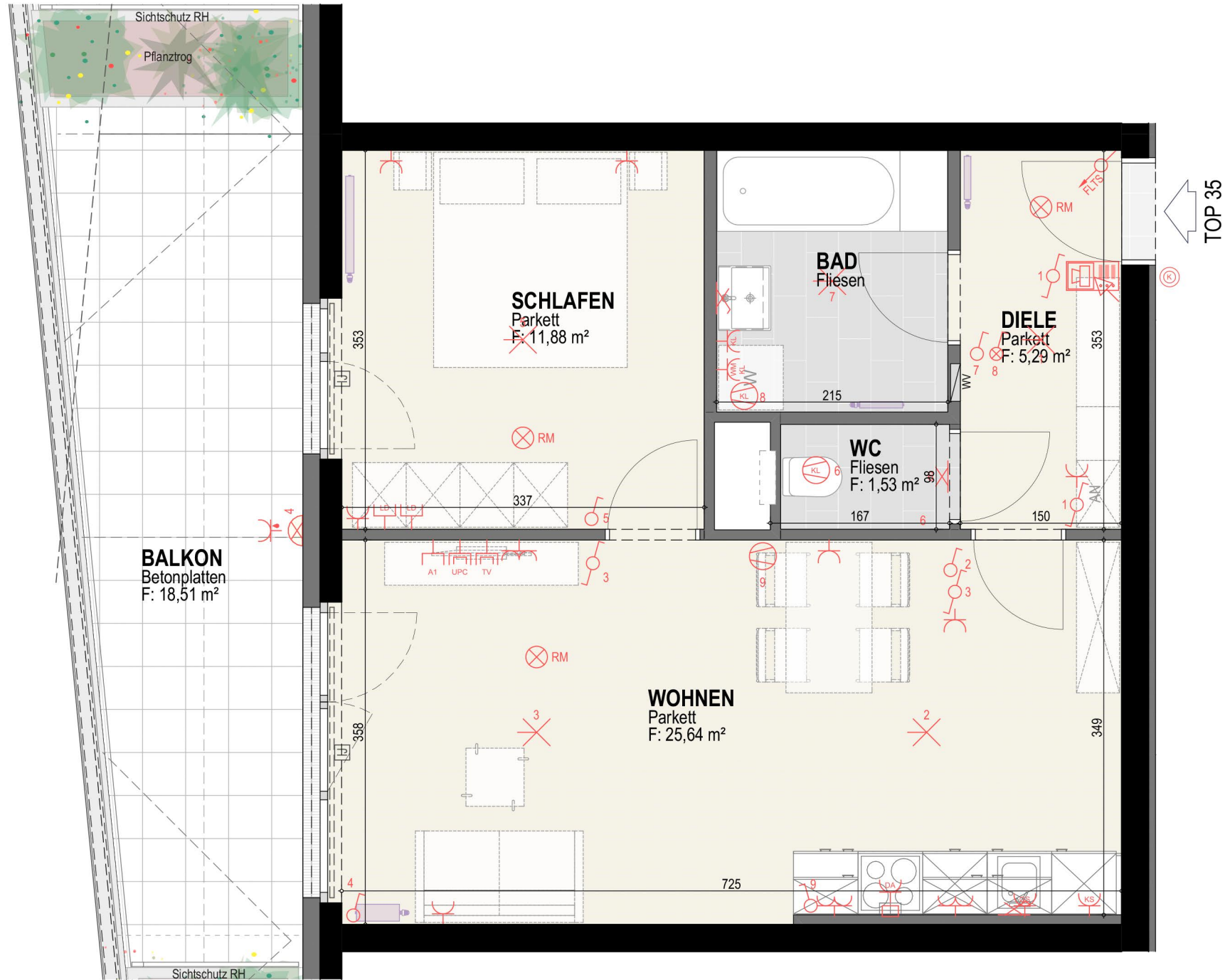
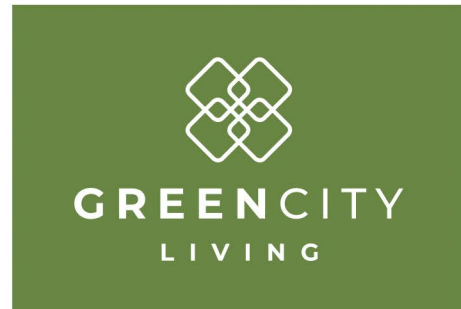


GRUNDRISS 12-35

vorbehaltlich technischer und konstruktiver Änderungen



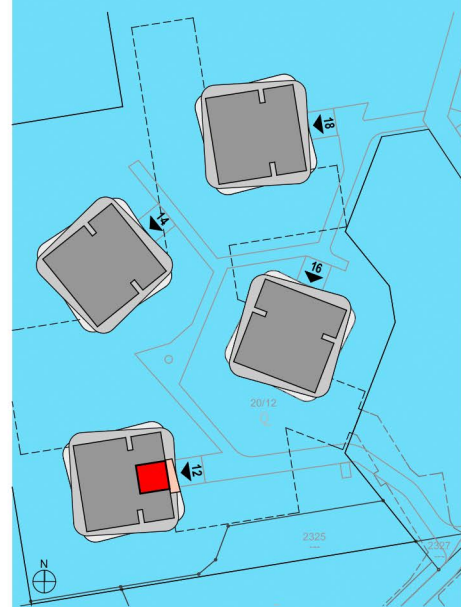
TOP 35



HAUS 12
3.Obergeschoß

TOP 35
W-Nutzfl.: 49,58 m²
Balkon: 18,51 m²
Keller: 3,44 m²

8054 GRAZ
OLGA-RUDEL-ZEYNEK-GASSE 12-18



M 1:50
0 1 2m
Stand: 12.02.2019

Unverbindliche Plankopie; Änderungen während der Bauausführung vorbehalten!
Strichliert dargestellte Einrichtungsgegenstände dienen nur der Veranschaulichung und werden nicht geliefert. Koten sind nicht für die Bestellung von Einbaumöbeln verwendbar - Naturmaße erforderlich! Alle Quadratmeter Angaben sind nach Rohbaumaßen berechnet. Die dargestellten Heizkörper sind als Symbol zu verstehen. Änderungen bezüglich der Größe und Lage vorbehalten.