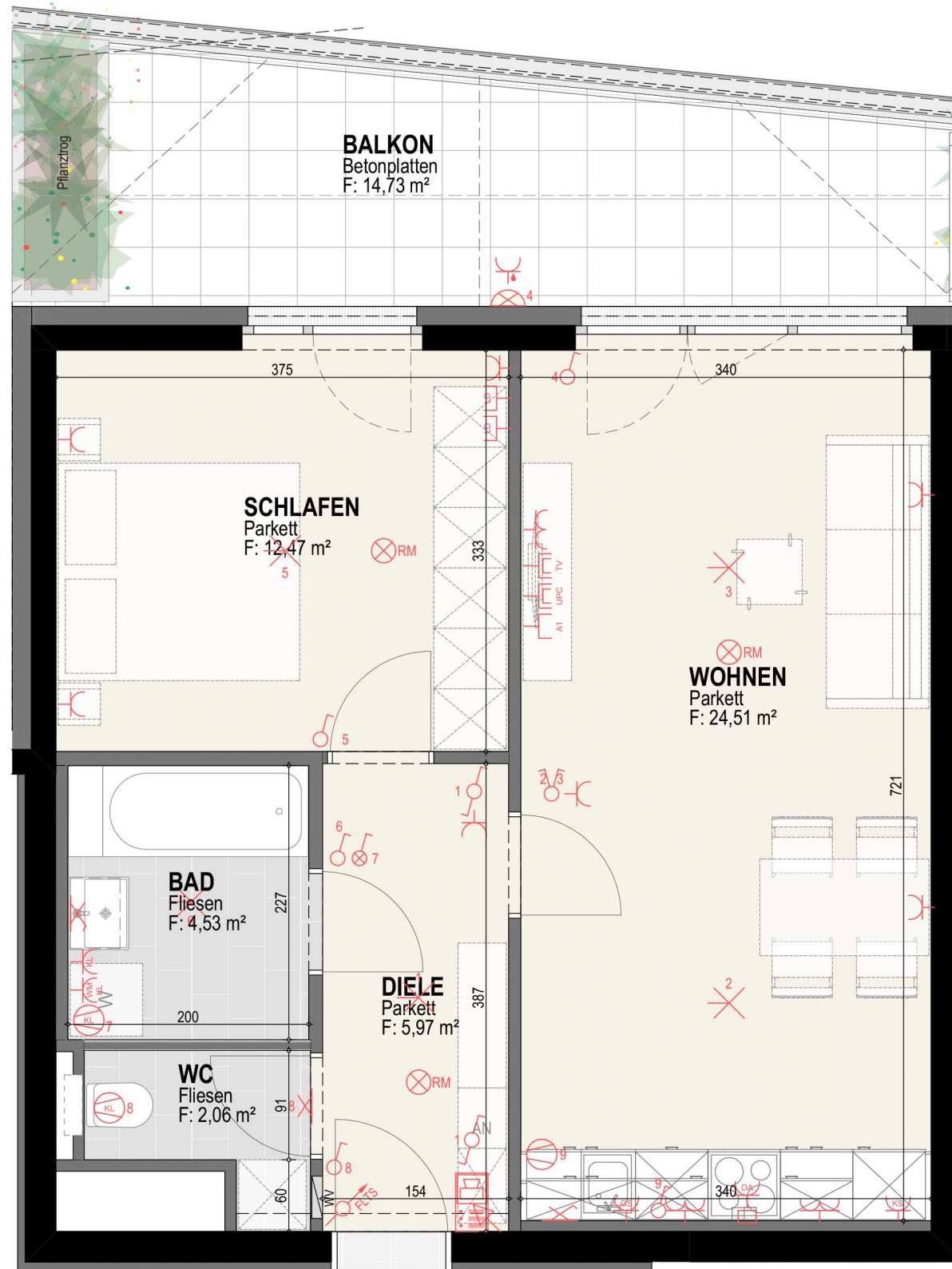


GRUNDRISS 12-47

vorbehaltlich technischer und konstruktiver Änderungen



TOP 47

Unverbindliche Plankopie; Änderungen während der Bauausführung vorbehalten!
 Strichliert dargestellte Einrichtungsgegenstände dienen nur der Veranschaulichung und werden nicht geliefert. Koten sind nicht für die Bestellung von Einbaumöbeln verwendbar - Naturmaße erforderlich! Alle Quadratmeter Angaben sind nach Rohbaumaßen berechnet. Die dargestellten Heizkörper sind als Symbol zu verstehen. Änderungen bezüglich der Größe und Lage vorbehalten.



GREENCITY
LIVING

HAUS 12

4. Obergeschoß

TOP 47

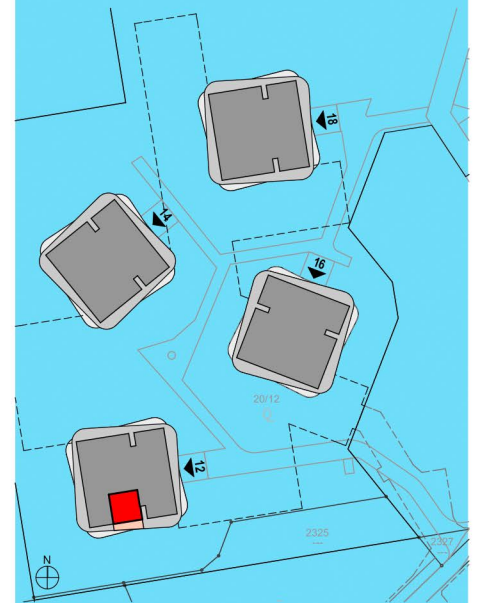
W-Nutzfl.: 49,54 m²

Balkon: 14,73 m²

Keller: 3,44 m²

8054 GRAZ

OLGA-RUDEL-ZEYNEK-GASSE 12-18



M 1:50
 0 1 2m
 Stand: 12.02.2019