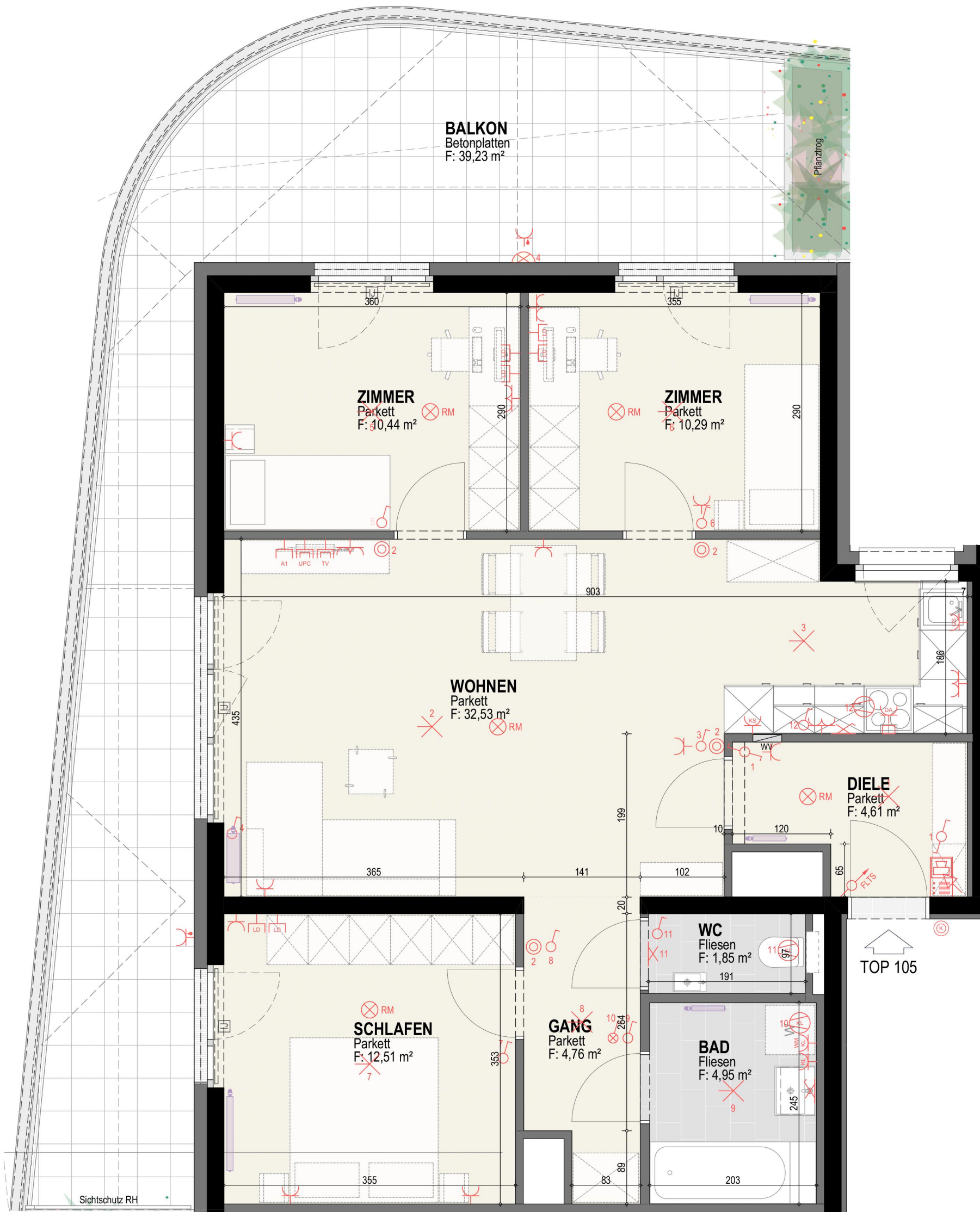


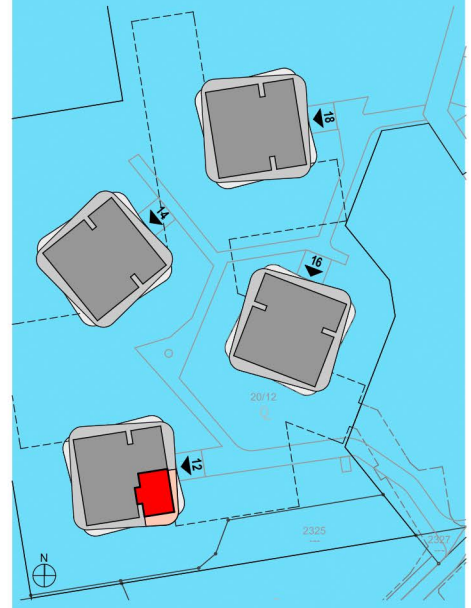
GRUNDRISS 12-105

vorbehaltlich technischer und konstruktiver Änderungen



HAUS 12	
10.Obergeschoß	
TOP 105	
W-Nutzfl.:	81,94 m ²
Balkon:	39,23 m ²
Keller:	6,17 m ²

8054 GRAZ
OLGA-RUDEL-ZEYNEK-GASSE 12-18



M 1:50
0 1 2m
Stand: 12.02.2019

Unverbindliche Plankopie; Änderungen während der Bauausführung vorbehalten!
Strichliert dargestellte Einrichtungsgegenstände dienen nur der Veranschaulichung und werden nicht geliefert. Koten sind nicht für die Bestellung von Einbaumöbeln verwendbar - Naturmaße erforderlich! Alle Quadratmeter Angaben sind nach Rohbaumaßen berechnet. Die dargestellten Heizkörper sind als Symbol zu verstehen. Änderungen bezüglich der Größe und Lage vorbehalten.