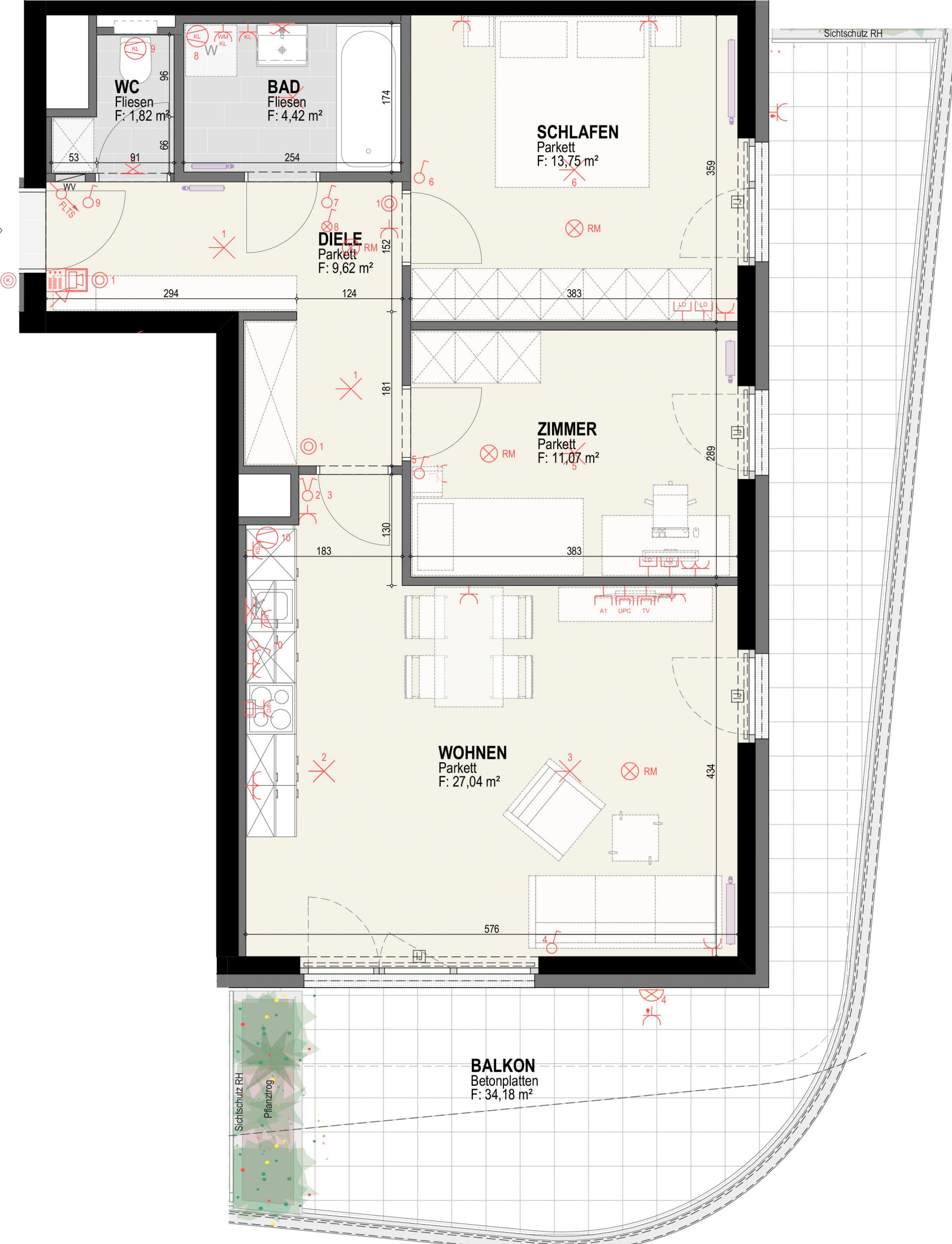


# GRUNDRISS 14-02

vorbehaltlich technischer und konstruktiver Änderungen



TOP 02

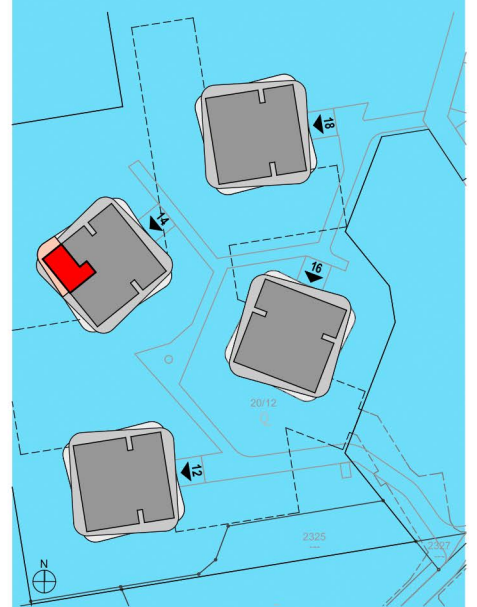


**GREENCITY**  
LIVING

**HAUS 14**  
Erdgeschoß

**TOP 02**  
W-Nutzfl.: 67,72 m<sup>2</sup>  
Balkon: 34,18 m<sup>2</sup>  
Keller: 4,03 m<sup>2</sup>

**8054 GRAZ**  
OLGA-RUDEL-ZEYNEK-GASSE 12-18



M 1:50  
0 1 2m  
Stand: 12.02.2019

Unverbindliche Plankopie; Änderungen während der Bauausführung vorbehalten!  
Strichliert dargestellte Einrichtungsgegenstände dienen nur der Veranschaulichung und werden nicht geliefert. Koten sind nicht für die Bestellung von Einbaumöbeln verwendbar - Naturmaße erforderlich! Alle Quadratmeter Angaben sind nach Rohbaumaßen berechnet. Die dargestellten Heizkörper sind als Symbol zu verstehen. Änderungen bezüglich der Größe und Lage vorbehalten.