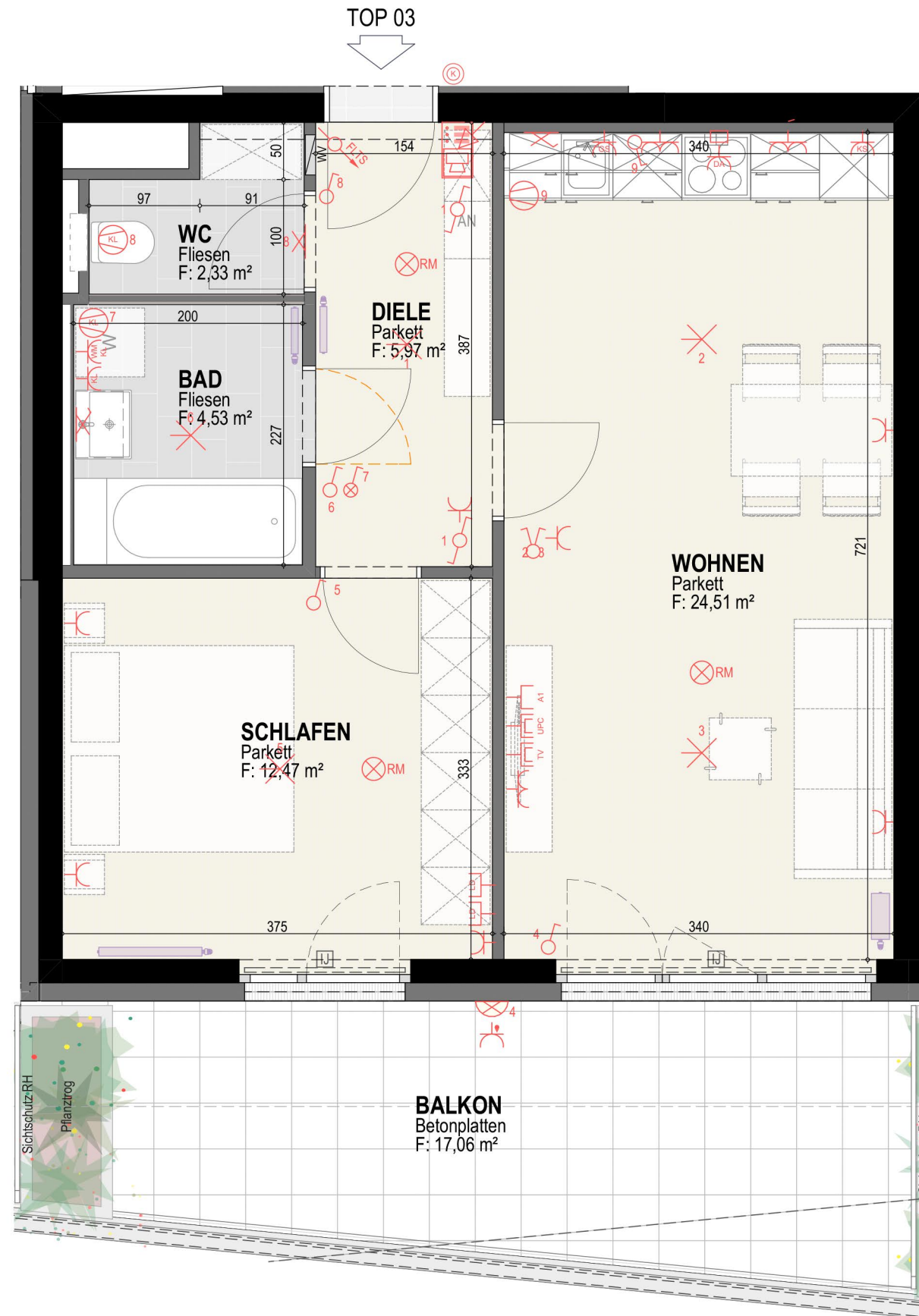


# GRUNDRISS 16-03

vorbehaltlich technischer und konstruktiver Änderungen



**GREENCITY**  
LIVING

## HAUS 16

Erdgeschoß

## TOP 03

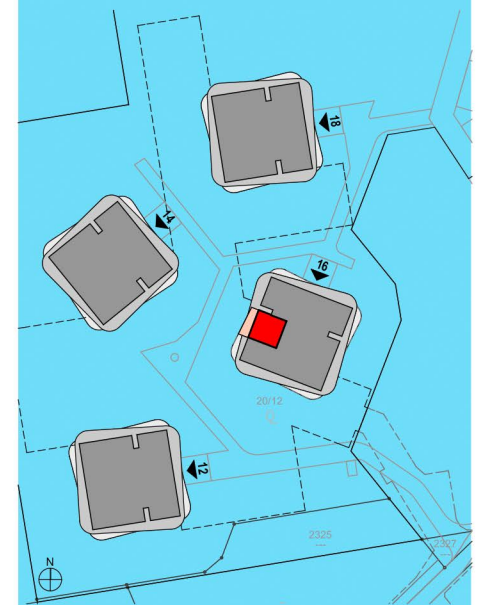
W-Nutzfl.: 49,81 m<sup>2</sup>

Balkon: 17,06 m<sup>2</sup>

Keller: 4,30 m<sup>2</sup>

8054 GRAZ

OLGA-RUDEL-ZEYNEK-GASSE 12-18



M 1:50  
0 1 2m

Stand: 12.02.2019

Unverbindliche Plankopie; Änderungen während der Bauausführung vorbehalten!

Strichliert dargestellte Einrichtungsgegenstände dienen nur der Veranschaulichung und werden nicht geliefert. Koten sind nicht für die Bestellung von Einbaumöbeln verwendbar - Naturmaße erforderlich! Alle Quadratmeter Angaben sind nach Rohbaumaßen berechnet. Die dargestellten Heizkörper sind als Symbol zu verstehen. Änderungen bezüglich der Größe und Lage vorbehalten.