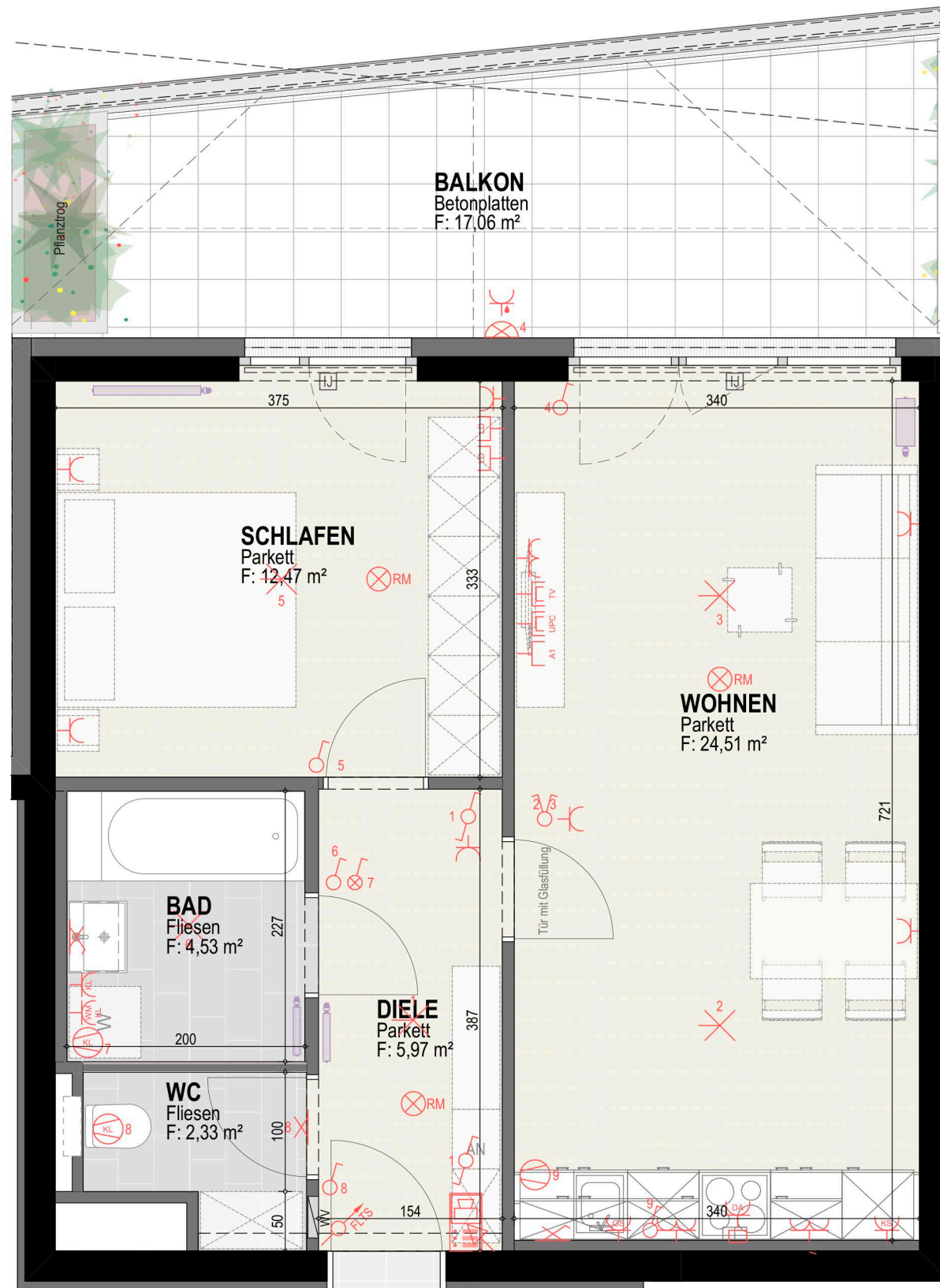


# GRUNDRISS 16-17

vorbehaltlich technischer und konstruktiver Änderungen



TOP 17

Unverbindliche Plankopie; Änderungen während der Bauausführung vorbehalten!  
Strichliert dargestellte Einrichtungsgegenstände dienen nur der Veranschaulichung und werden nicht geliefert. Koten sind nicht für die Bestellung von Einbaumöbeln verwendbar - Naturmaße erforderlich! Alle Quadratmeter Angaben sind nach Rohbaumaßen berechnet. Die dargestellten Heizkörper sind als Symbol zu verstehen. Änderungen bezüglich der Größe und Lage vorbehalten.



**GREENCITY**  
LIVING

**HAUS 16**

1.Obergeschoß

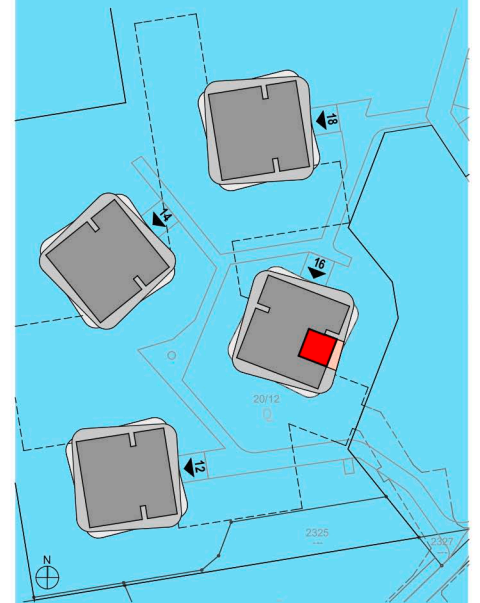
**TOP 17**

W-Nutzfl.: 49,81 m<sup>2</sup>

Balkon: 17,06 m<sup>2</sup>

Keller: 4,03 m<sup>2</sup>

**8054 GRAZ**  
**OLGA-RUDEL-ZEYNEK-GASSE 12-18**



M 1:50  
0 1 2m  
Stand: 12.02.2019