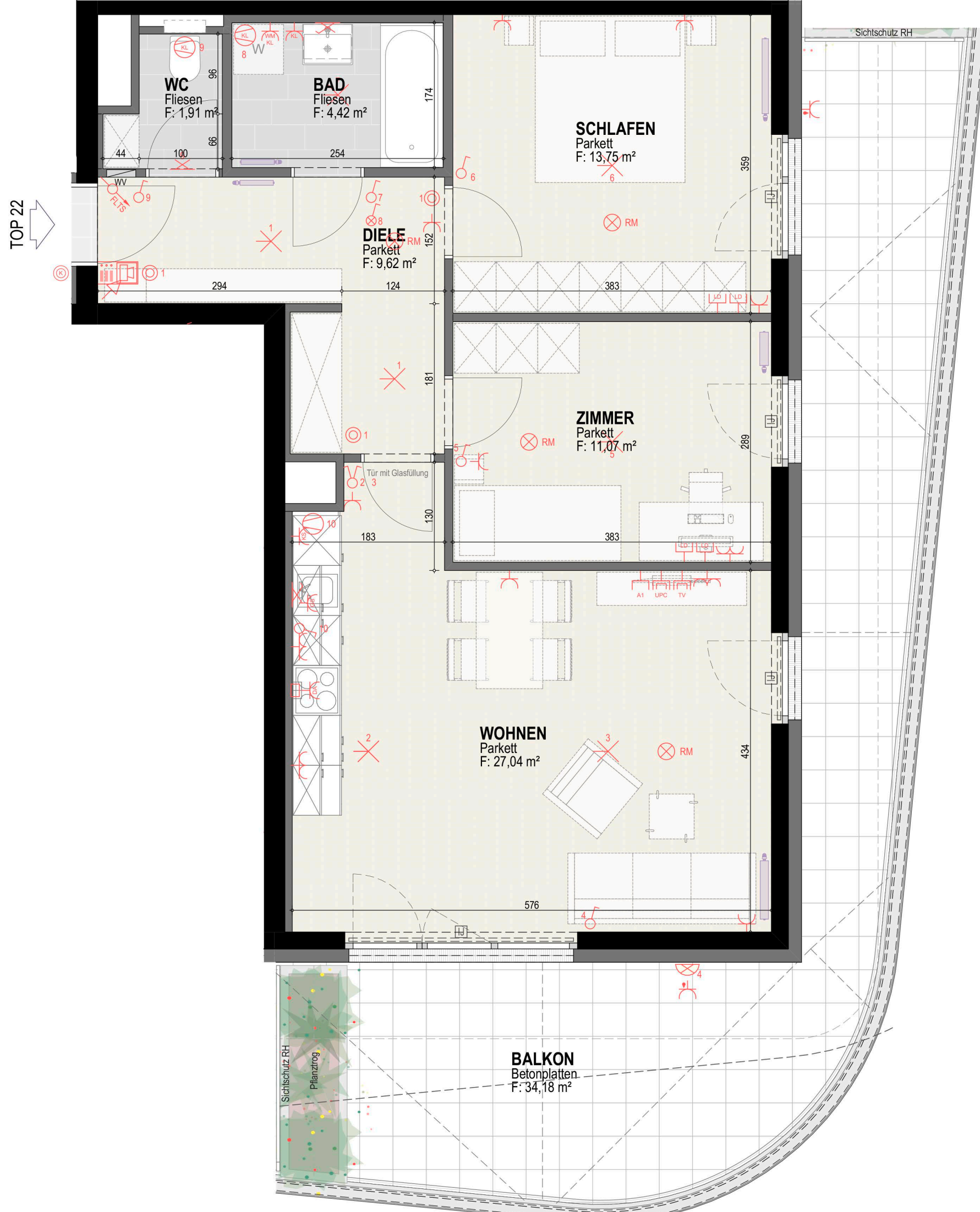
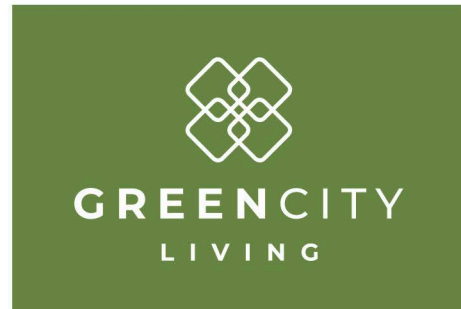


GRUNDRISS 18-22

vorbehaltlich technischer und konstruktiver Änderungen



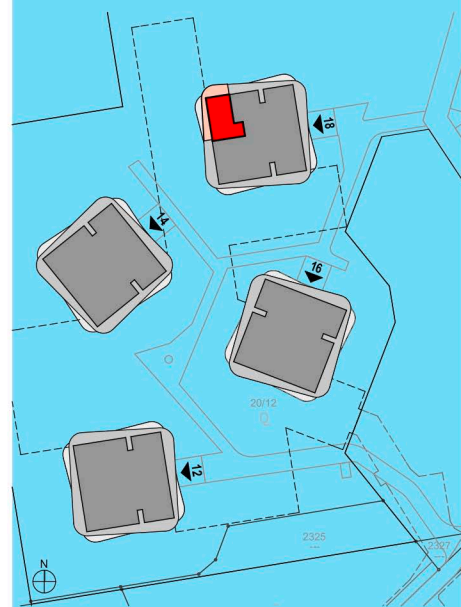
Unverbindliche Plankopie; Änderungen während der Bauausführung vorbehalten!
 Strichliert dargestellte Einrichtungsgegenstände dienen nur der Veranschaulichung und werden nicht geliefert. Koten sind nicht für die Bestellung von Einbaumöbeln verwendbar - Naturmaße erforderlich! Alle Quadratmeter Angaben sind nach Rohbaumaßen berechnet. Die dargestellten Heizkörper sind als Symbol zu verstehen. Änderungen bezüglich der Größe und Lage vorbehalten.



HAUS 18
2.Obergeschoß

TOP 22
 W-Nutzfl.: 67,81 m²
 Balkon: 34,18 m²
 Keller: 4,12 m²

8054 GRAZ
OLGA-RUDEL-ZEYNEK-GASSE 12-18



M 1:50
 0 1 2m
 Stand: 12.02.2019