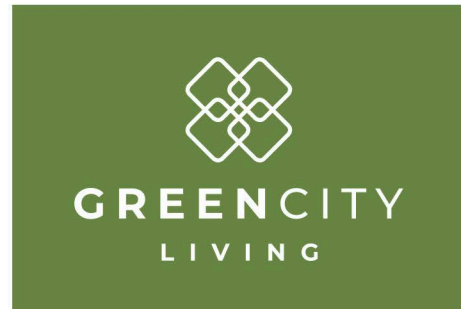
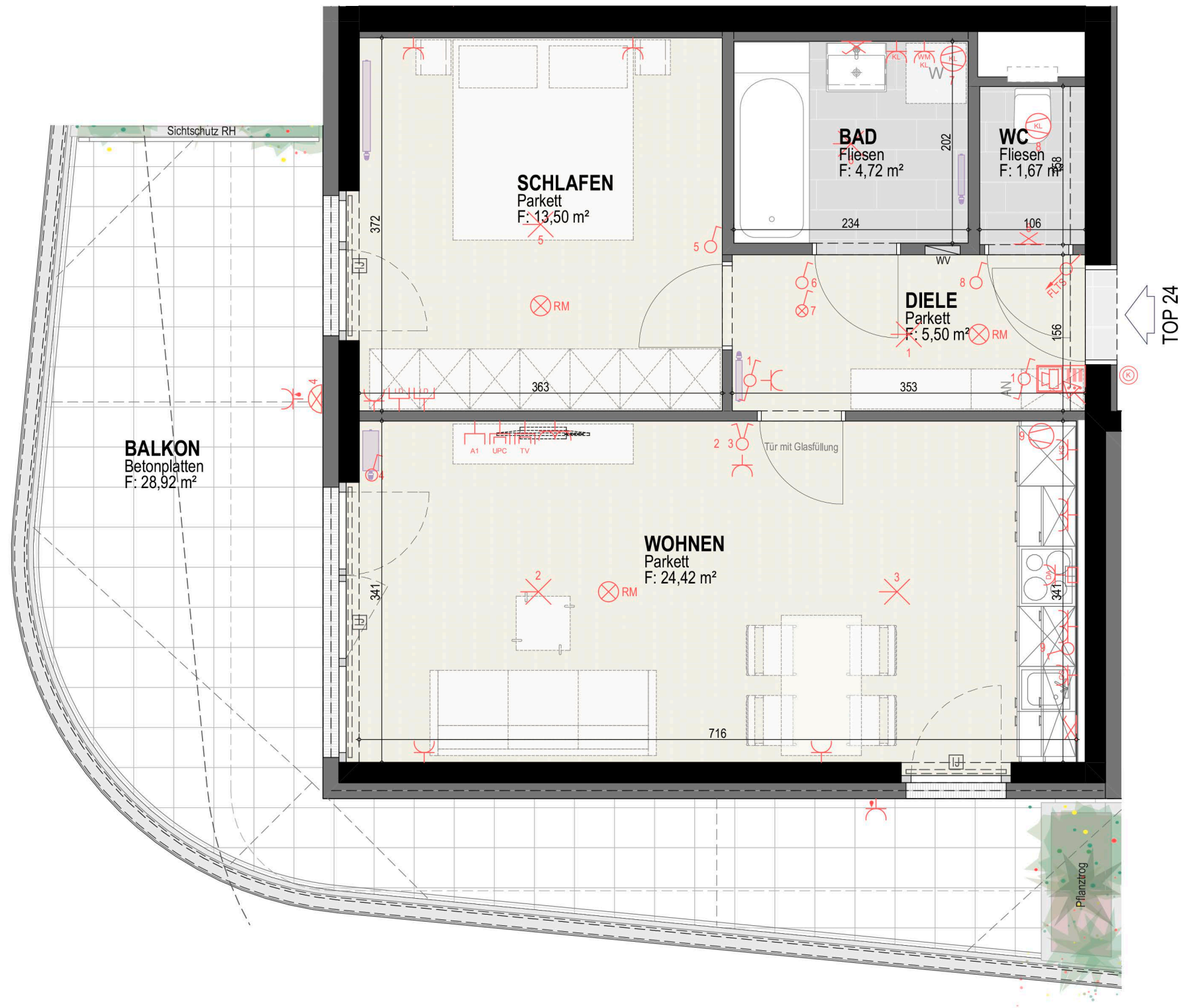


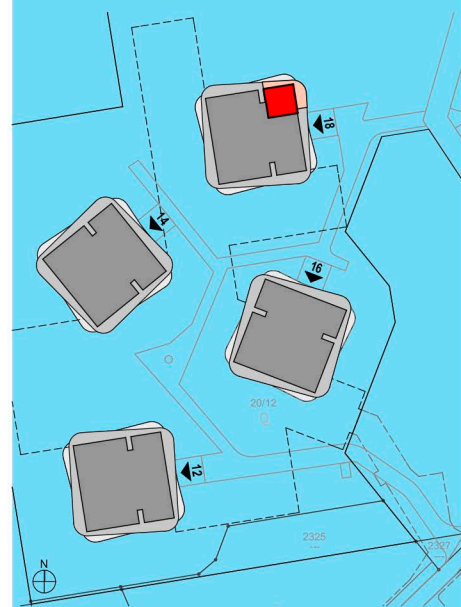
GRUNDRISS 18-24

vorbehaltlich technischer und konstruktiver Änderungen



HAUS 18
2.Obergeschoß
TOP 24
W-Nutzfl.: 49,81 m ²
Balkon: 28,92 m ²
Keller: 4,15 m ²

8054 GRAZ
OLGA-RUDEL-ZEYNEK-GASSE 12-18



M 1:50
Stand: 12.02.2019
0 1 2m

Unverbindliche Plankopie; Änderungen während der Bauausführung vorbehalten!
Strichliert dargestellte Einrichtungsgegenstände dienen nur der Veranschaulichung und werden nicht geliefert. Koten sind nicht für die Bestellung von Einbaumöbeln verwendbar - Naturmaße erforderlich! Alle Quadratmeter Angaben sind nach Rohbaumaßen berechnet. Die dargestellten Heizkörper sind als Symbol zu verstehen. Änderungen bezüglich der Größe und Lage vorbehalten.